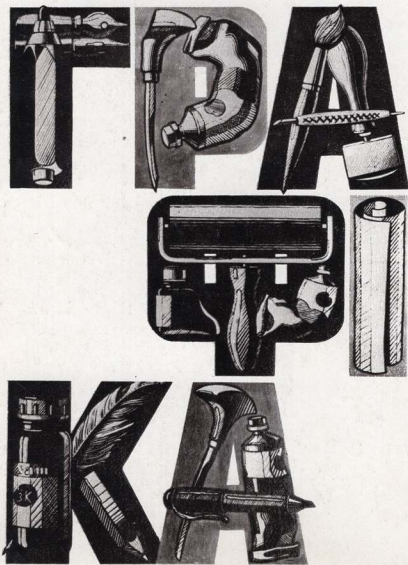


ІГОР ВИШИНСЬКИЙ
ОЛЕКСАНДР ВОЗІЯНОВ
АНЕЛЬ ТОЛКАЧОВА
ОЛЬГА ЯКУТОВИЧ
СЕРГІЙ ЯКУТОВИЧ



БІБЛІОТЕКА УКРАЇНСЬКОГО МИСТЕЦТВА



UARTLIB.ORG

UARTLIB@GMAIL.COM

СПІЛКА ХУДОЖНИКІВ УКРАЇНСЬКОЇ РСР
КИЇВСЬКА ОРГАНІЗАЦІЯ
СПІЛКИ ХУДОЖНИКІВ УКРАЇНСЬКОЇ РСР

КАТАЛОГ
ВИСТАВКИ ГРАФІКИ
КИЇВ
1981



ІГОР ВИШИНСЬКИЙ

Народився у 1947 р. в Києві.

У 1973 р. закінчив Київський державний художній інститут, де навчався у В. Касіяна та В. Чебаника.

З 1972 р.— учасник республіканських та всесоюзних виставок.

Працює в галузі книжкової графіки.

Член СХ СРСР з 1978 р.

З ілюстрацій до повістей Ю. Тинянова «Підпоручик Кіже», «Воскова персона», «Малолітній Вітушишников». 1978. Пап., офорт. 26×20,5.

Народження Кіже.

Покарання.

Смуток.

Сімейне життя Кіже.

Смерть героя.

Питух.

У Растрелія.

... І вона не дочекалася...

І квітня 1725 року.

Нащадки Петрові.

Expedition officielle.

«Победа от обеда».

За мотивами твору Апулея «Золотий осел». 1979. Пап. офорт. 21×16,5.

Тріумф.

Перетворення.

«За цесаря!».

Втеча.

Прииження.

За мотивами роману Г.-Г. Маркеса «Осінь патріарха». 1980. Пап., офорт. 32,5×24,5.

Кінець легенди.

«Смачного, сеньйори!».

Порядок в ім'я прогресу.

«Люба моя Летісіє!».

Чудо №...

Подарунок президента.

«О, влада!».

Минуле.

«Скільки ж їх було!».

«У мене нема ворогів!».



Ілюстрація до роману
Ю. Тинянова «Підпоручик Кіже».

Ілюстрація до роману
Г.-Г. Маркеса «Осінь патріарха».



Ілюстрація до твору Апулея
«Золотий осел».

Ілюстрація до роману
Г.-Г. Маркеса «Осінь патріарха».





ОЛЕКСАНДР ВОЗІЯНОВ

Народився у 1940 р. в Амурській області.

У 1972 р. закінчив Київський державний художній інститут (майстерня станкової графіки І. Селіванова).

З 1970 р. — учасник республіканських та всесоюзних виставок.

Працює в галузі станкової графіки.

Член СХ СРСР з 1974 р.

Г. Сковорода. 1972. Пап., к., ліногравірування. 72×50.

Пішли хлопці. 1973. Пап., ліногравірування. 62×45.

Партизанський полководець О. Ф. Федоров. 1973. Пап., к., ліногравірування. 61×46.

Наречена. 1973. Пап., к., ліногравірування. 32×60.

Із серії «Київський метробуд». 1974. Пап., цинкографія.

Бетонники. 60×49.

Прохідники. 46×60.

Маркшейдери. 43×60.

Камера з'їзду електропоїздів. 45×57.

Зміна іде. 43×59.

Із серії «Завод «Більшовик». 1975. Пап., ліногравірування.

Наставники. 46×60.

Із серії «Будні села». 1975. Пап., літографія.

Жнива. 48,5×68.

Ранок. 48,5×65.

Вечір. 52,5×62,5.

На току. 51×61.

Святковий базар. 1970. Пап., офорт. 38×45.

Із серії Північодонецький завод 1974.

Пап., акварель.

Піднімають труби. 50×72,5.

Електрики. 70×48,5.

Нічна зміна. 50×72,5.

На будівельному майданчику. 50,5×72.

Із серії Лісичанський завод . 1974. Пап., акв. 50×68.

Із серії «Партизанська війна», за мотивами книги О. Ф. Федорова «Підпільний обком діє». 1977. Пап., цинкографія.

Тривога. 56,5×40,5.

Туга. 41×56.

Помста. 41,5×57.

Перемога. 41,5×59.

Із серії «В. І. Ленін». 1979. Пап., туш. 62×43,5.

1914 рік — Ленін в Пороніно.



Григорій Сковорода.



В. І. Ленін в Пороніно.

Зміна іде.





АНЕЛЬ ТОЛКАЧОВА

Народилася у 1947 р. в м. Києві.

В 1971 р. закінчила Київський державний художній інститут (майстерня книжкової графіки).

У 1972—1975 рр. навчалася в творчих майстернях Академії мистецтв СРСР в Українській РСР під керівництвом М. Дерегуса.

З 1970 р.— учасник республіканських, всесоюзних та зарубіжних виставок.

Працює в галузі книжкової та станкової графіки.

Член СХ СРСР з 1976 р.

Сутінки. 1973. Пап., офорт. 15×25,3.

Вітер. 1974. Пап., вугіль, крейда. 49×63.

Місяць над лісом. 1974. Пап., вугіль. 49×63.

Вільнюс. Будинок А. Міцкевича. 1975. Пап., вугіль., пастель. 63×49.

На околиці Берегова. 1975. Пап., вугіль. 49×63.

Біля телевізора. 1976. Пап., туш. 40×45.

На веранді. 1977. Пап., суха голка. 13×10.

Дахи. 1977. Пап., офорт. 13×9.

Діма. 1978. Пап., вугіль. 63×49.

Таїр. 1978. Пап., тонов. вугіль, крейда. 58×47.

Люба. 1978. Пап., тонов. вугіль, пастель. 68×65.

Портрет. 1978. Пап., тонов. вугіль, пастель. 57×46.

Віолета. 1978. Пап., тонов. вугіль, пастель. 81×60.

Портрет Тані. 1978. Пап., вугіль, пастель. 70×60.

Автопортрет. 1979. Пап., вугіль, сепія. 63×49.

Ніна. 1979. Пап., тонов. вугіль, пастель. 71,5×60.

Гена I. 1979. Пап., тонов. вугіль, пастель. 75,5×57,5.

Гена II. 1979. Пап., тонов. вугіль, пастель. 73×61.

Гіві. 1979. Пап., тонов. вугіль. 73×62,5.

Таня. 1979. Пап., тонов. вугіль, пастель. 72,5×61,5.

З серії «Настрої». Пап., літографія.

Біля піаніно. 1973. 40×45.

Увечері в майстерні. 1973. 39×45.

На балконі. 1973. 37×45.

Початок зими. 1976. 39×45.

Дзеркало. 1979. 38×45.

Чекають на гостей. 1980. 40×45.

Оголена. 1980. Пап., офорт. 13×9.

Портрет. 1980. Пап. офорт. 12×11.

Арка. 1980. Пап., вугіль, пастель. 35×30.

Вулочка. 1980. Пап., вугіль, пастель. 30×38.

Літній пейзаж. 1980. Пап., туш. 30×40.



На веранді.



Квітне бузок.

Біля моря.





ОЛЬГА ЯКУТОВИЧ

Народилася у 1950 р. в м. Нижній Тагіл.
У 1973 р. закінчила Московський поліграфічний інститут, де навчалася у А. Гончарова, В. Ляхова, П. Захарова.
З 1974 р.— учасник республіканських та всесоюзних виставок.
Працює в галузі книжкової та станкової графіки.
Член СХ СРСР з 1979 р.

4 композиції за мотивами повісті О. Купріна «Білий пудель». Пап., офорт. 32×39,5.

4 композиції за мотивами оповідання І. Тургенєва «Муму». 1980. Пап., офорт., акв. 41×33,5.

6 композицій за мотивами повісті О. Толстого «Дитинство Нікіти». 1980. Пап., офорт. 25×32.

Ластівка. 1980. Пап., офорт. 32×49.

Із серії «Сенеж». 1979—1980. Пап., офорт. 32×49.

Вечір.
Букет.
День.
Модель.

5 малюнків із серії «Акт». 1980. Пап., олівець, туш. 49,5×39,5.

Із серії «Пори року». 1979—1980.

Сенеж. Пап., олівець. 49,5×39.
Черемшина. Пап., олівець. 51×48.
Гурзуф. Пап., олівець. 39×49.
Хмара. Пап., олівець. 49×39.
Паланга. Пап., туш. 59×42.

Із серії «Будні». 1979—1980. Пап., олівець. 39×49,5.

Майстерня.
Вдома.
Гість.
Син.
Аня Гречина.

Із серії «На дачі». 1978. Пап., олівець.

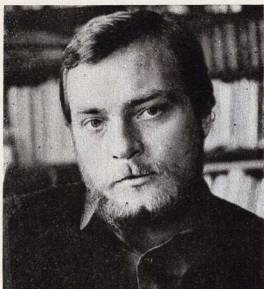
Сон. 49,5×39,5.
Ранок. 39,5×49,5.
Юлька. 39,5×49,5.
«Муму». 39,5×49,5.
Спати час...39,5×49,5.
Антоша. 39,5×49,5.



Сон.

Паланга.





СЕРГІЙ ЯКУТОВИЧ

Народився у 1952 р. в Києві.
У 1970—1973 рр. навчався в Московському поліграфічному інституті у Б. Басова, В. Ляхова, А. Гончарова.

У 1977 р. закінчив КДХІ (майстерня книжкової графіки В. Чебаника).

У 1977—1980 рр. навчався у творчих майстернях Академії мистецтв СРСР в Українській РСР під керівництвом М. Дерегуса.

З 1973 р.—учасник республіканських, всесоюзних та зарубіжних виставок.

Працює в галузі книжкової та станкової графіки.

Член СХ СРСР з 1978 р.

З ілюстрацій до роману О. Толстого «Петро Перший». 1976—1978.

20 композицій. Пап., офорт.
41,5×29(3); 17×24(7); 12,5×11,5(10).

З ілюстрацій до поеми О. Пушкіна «Полтава». 1978.

12 композицій. Пап., офорт, акв. 11,5×20,5.

З ілюстрацій до роману О. Дюма «Три мушкетери». 1980.

12 композицій. Пап., офорт. 32×25(4).
26,5×24(8).

З серії «Пісні». 1977. Пап., офорт. 25×31,5.

Пісня I.
Пісня II.
Пісня III.
Пісня IV.
Співак.

З серії «Пам'ять». 1978. Пап., офорт. 58×32.

Пам'ять — I.
Пам'ять — II.

З серії «ТБ» [телебачення]. 1979. Пап., офорт.

Час — I. 60×50.
Ното sapiens. 60×50.
Подія в світі. Поцілунок. 60×50.
Танок маленьких лебедів. 32×50.
Тривога. 32×50.
«На добраніч, діти». 32×50.
Клуб кіноподорожей. 32×50.
Суботній тираж спортлото. 32×50.



Із серії «ТБ» (телебачення)
«На добраніч, діти».



Ілюстрація до роману
О. Толстого «Петро Перший».

Ілюстрація до роману О. Дюма «Три мушкетери».



Виставка експонувалася у квітні 1981 року у Виставочному залі
Київської організації Спілки художників УРСР.

© Видання спілки художників Української РСР. 252053, Київ-53, Артема, 1—5.
Каталог групової виставки графіки (на українском языке).

БФ 24087. 30.03.81. Зам. 1—480. Тир. 1000.
ГПРВО «Поліграфніга». 252057, Київ-57, Довженка, 3.

Ціна 40 коп.