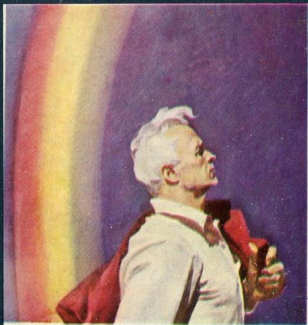


СВЯТОСЛАВ

ЗАСЛУЖЕННЫЙ
ДЕЯТЕЛЬ ИСКУССТВ
УССР

БОЖИЙ



ПУТЬ
К КАРТИНЕ

КАТАЛОГ ВЫСТАВКИ

БІБЛІОТЕКА УКРАЇНСЬКОГО МИСТЕЦТВА



UARTLIB.ORG

UARTLIB@GMAIL.COM

*Управление культуры Одесского облисполкома
Одесская организация Союза художников УССР
Одесский художественный музей*

ЗАСЛУЖЕННЫЙ
ДЕЯТЕЛЬ ИСКУССТВ
УССР

СВЯТОСЛАВ
БОЖИЧ

ПУТЬ

К КАРТИНЕ

Живопись • графика

Каталог выставки

*Одесса
Обл.полиграфиздат
1989*



Святослав Михайлович Божий — известный украинский советский художник, успешно работающий в различных жанрах станковой живописи: тематической картине, портрете, пейзаже, натюрморте.

Родился 22 ноября 1938 года в Одессе.

Учился в Одесском художественном училище (1953—1955). Окончил Киевскую художественную школу (1958). Его учителями были известные мастера украинского изобразительного искусства А. Ацманчук, М. Божий, А. Лопухов.

Участник республиканских, всесоюзных, зарубежных художественных выставок. Член Союза художников СССР с 1960 года.

Лауреат областной комсомольской премии им. Эдуарда Багрицкого 1967 года.

Заслуженный деятель искусств УССР с 1969 года.

Юность — пора откровений и открытий. Годы моего творческого становления совпали с художественным открытием образного мира Александра Петровича Довженко. Его фильмы — произведения широкого философского звучания, истинно народной мудрости — заставляли удивляться, мечтать, думать, искать...

Символика гениального режиссера, его монументально-реалистические образы оказали на меня большое влияние. Довженковская стихия захватила меня в период создания портрета ученика Александра Петровича — известного украинского поэта, режиссера, актера Микола Винограновского. Во время сеансов Микола вдохновенно рассказывал о Мастере, о его режиссерской школе, о живописи и графике его картин. Так возникла мысль написать портрет Довженко.

Обдумывая новый замысел, я почувствовал, что необходимо глубже изучить и осмыслить жизнь и творческое наследие выдающегося деятеля украинской художественной культуры. Я искал документы, фотографии, еще раз посмотрел фильмы Довженко, побывал на киевской киностудии в его музее.

Постепенно вырисовывалась идея, что следует написать не просто портрет, а портрет-картину. Работа оказалась неледкой, но увлекательной. В течение трех лет (1972—1975) на бумаге, картоне, холсте создавались эскизы, этюды, варианты. Я искал деталь, которая подчеркнула бы смысл подвижнической жизни художника, воплотившего горести и радости своего народа, высокий накал мыслей и чувств освобожденных революцией людей труда. Такой деталью стала в картине радуга, поднимающаяся на фоне тревожного грозового неба.

Поскольку значительная часть рабочих эскизов и вариантов портрета сохранилась, возникла мысль об организации не совсем обычной выставки. Быть может, зритель, который как правило осматривает экспозиции законченных произведений, будет интересно проследить ход развития художественной мысли, побывать в творческой лаборатории, где рождается окончательный вариант картины.

Эскиз композиции. Вариант № 3 (б., уголь)



ГРАФИКА

ЭСКИЗЫ КОМПОЗИЦИИ

ЭСКИЗ КОМПОЗИЦИИ (Вариант № 1)
Б., кар. 7×7.

ЭСКИЗ КОМПОЗИЦИИ (Вариант № 2)
Б., кар. 9×8,5.

ЭСКИЗ КОМПОЗИЦИИ (Вариант № 3)
Б., цв. кар. 9×8,5.

ЭСКИЗ КОМПОЗИЦИИ (Вариант № 4)
Калька, кар. 12,3×11,9.

Рисунок головы Довженко (калька, кар.)



ЭСКИЗ КОМПОЗИЦИИ (Вариант № 5)
Б., цв. кар. 10×9.

ЭСКИЗ КОМПОЗИЦИИ (6 рисунков)
Б., кар. 4,4×5 — каждый.

ЭСКИЗ КОМПОЗИЦИИ (Вариант № 7)
Б., кар. 6,5×6.

ЭСКИЗ КОМПОЗИЦИИ (Вариант № 8)
Б., кар. 6,5×6.

ЭСКИЗ КОМПОЗИЦИИ (Вариант № 9)
Б., кар. 7×7.

Эскиз композиции. Вариант № 7 (б., уголь)



ЭСКИЗ КОМПОЗИЦИИ (Вариант № 10)
Б., кар. 7×7.

ЭСКИЗ КОМПОЗИЦИИ (Вариант № 11)
Б., кар. 8,5×8.

ЭСКИЗ КОМПОЗИЦИИ (Вариант № 12)
Б., кар. 6×6,5.

ЭСКИЗ КОМПОЗИЦИИ (Вариант № 13)
Б., кар. 6×6,5.

ЭСКИЗ КОМПОЗИЦИИ (Вариант № 14)
Б., кар. 10,3×11,7.

Портрет Довженко (калька, кар.)



ЭСКИЗ КОМПОЗИЦИИ (Вариант № 15)
Б., кар. 11×13.

ЭСКИЗ КОМПОЗИЦИИ (Вариант № 16)
Б., кар. 9,5×8,3.

ЭСКИЗ КОМПОЗИЦИИ (Вариант № 17)
Б., кар. 4,3×5,5.

ЭСКИЗ КОМПОЗИЦИИ (Вариант № 18)
Б., кар. 4,3×5,5.

ЭСКИЗ КОМПОЗИЦИИ (Вариант № 19)
Калька, кар. 7,5×9.

Портрет Довженко (калька, кар.)



ЭСКИЗ КОМПОЗИЦИИ (Вариант № 20)
Б., кар. 9×11.

ЭСКИЗ КОМПОЗИЦИИ «ДОВЖЕНКО
НА ФОНЕ НЕБА»
Б., уголь. 30×40.

РИСУНОК ГОЛОВЫ ДОВЖЕНКО.
(Фрагмент)
Калька, кар. 29×14,5.

ПОРТРЕТ ДОВЖЕНКО.
Калька, кар. 41,5×37,5.

Эскиз композиции. Вариант № 1 (б., кар.)



РИСУНОК ГОЛОВЫ ДОВЖЕНКО.
Б., кар. 23×25.

ПОРТРЕТ ДОВЖЕНКО.
Калька, кар. 26×22.

ЭСКИЗЫ КОМПОЗИЦИИ
«ДОВЖЕНКО С РАДУГОЙ
И ПОДСОЛНУХОМ»

ЭСКИЗ КОМПОЗИЦИИ (Вариант № 1)
Калька, кар. 20,5×18,5.

Эскиз композиции. Вариант № 8 (б., м.)



ЭСКИЗ КОМПОЗИЦИИ (Вариант № 2)
Б., кар. 22,5×24.

ЭСКИЗ КОМПОЗИЦИИ (Вариант № 3)
Б., кар. 18×17,5.

РАДУГА (Вариант № 1)
Б., цв. кар. 18×18.

РАДУГА (Вариант № 2)
Б., цв. кар. 10×6,5.

РАДУГА (Вариант № 3)
Б., цв. кар. 13,5×7.

Эскиз композиции. Вариант № 4 (к., уголь, пастель)



**ЭСКИЗЫ КОМПОЗИЦИИ
«ДОВЖЕНКО С ПОДСОЛНУХОМ»**

ЭСКИЗ КОМПОЗИЦИИ (Вариант № 1)
Б., кар. 11×11.

ЭСКИЗ КОМПОЗИЦИИ (Вариант № 2)
Б., кар. 13×14,5.

ЭСКИЗ КОМПОЗИЦИИ (Вариант № 3)
Б., кар. 10×9.

Эскиз композиции. Вариант № 2 (к., м.)



ЭСКИЗ КОМПОЗИЦИИ (Вариант № 4)
Б. тонированная, кар. 15×14.

ЭСКИЗ КОМПОЗИЦИИ (Вариант № 5)
Б., цв. кар. 26×32.

ЭСКИЗ КОМПОЗИЦИИ (Вариант № 6)
Картон, уголь. 69×81.

ЭСКИЗ КОМПОЗИЦИИ (Вариант № 7)
Б., уголь. 74×83.

ПОДСОЛНУХ. (Вариант № 1)
Б., кар. 20,5×24,5.

Подсолнух. Вариант № 5 (к., м.)



ПОДСОЛНУХ. (Вариант № 2)
Калька, кар. 28,5×21,5.

ПОДСОЛНУХ. (Вариант № 3)
Б., кар. 31×20.

**ЭСКИЗЫ КОМПОЗИЦИИ
«ДОВЖЕНКО С РАДУГОЙ»**

ЭСКИЗ КОМПОЗИЦИИ (Вариант № 1)
Калька, кар. 23,5×25.

Эскиз композиции. Вариант № 5 (б., цв. кар.)

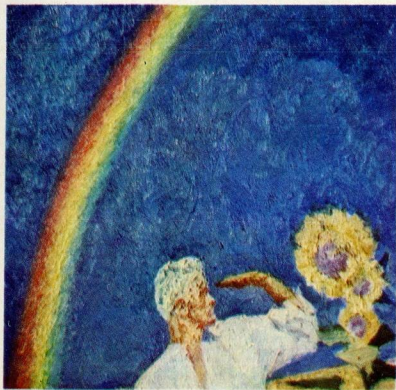


ЭСКИЗ КОМПОЗИЦИИ (Вариант № 2)
Б., кар. 20×18.

ЭСКИЗ КОМПОЗИЦИИ (Вариант № 3)
Б., уголь. 32×36.

ЭСКИЗ КОМПОЗИЦИИ (Вариант № 4)
К., уголь, пастель 42×38.

Эскиз композиции. Вариант № 6 (к., м.)



ЖИВОПИСЬ

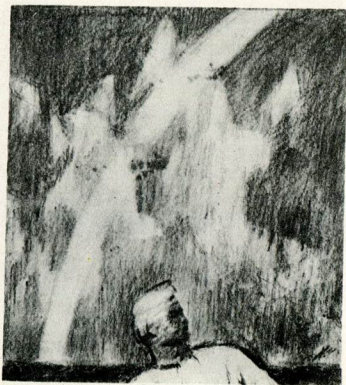
ЭСКИЗЫ КОМПОЗИЦИИ «ДОВЖЕНКО С РАДУГОЙ И ПОДСОЛНУХАМИ».

ЭСКИЗ КОМПОЗИЦИИ (Вариант № 1)
К., м. 30×30.

ЭСКИЗ КОМПОЗИЦИИ (Вариант № 2)
К., м. 34×30.

ЭСКИЗ КОМПОЗИЦИИ (Вариант № 3)
Б., гуашь. 25×25.

Эскиз композиции. Вариант № 2 (б., кар.)



ЭСКИЗ КОМПОЗИЦИИ (Вариант № 4)
Б., м. 33×38.

ЭСКИЗ КОМПОЗИЦИИ (Вариант № 5)
Картон, м. 33×30.

ЭСКИЗ КОМПОЗИЦИИ (Вариант № 6)
Картон, м. 38,5×38.

РАДУГА. (Вариант № 1)
Х., м. 57,5×57,5.

Эскиз композиции. Вариант № 4 (х., м.)



РАДУГА. (Вариант № 2)
Х. на к., м. 39×49,5.

**ЭСКИЗЫ КОМПОЗИЦИИ
«ДОВЖЕНКО С ПОДСОЛНУХОМ»**

ЭСКИЗ КОМПОЗИЦИИ (Вариант № 1)
К., м. 13,5×16,5.

ЭСКИЗ КОМПОЗИЦИИ (Вариант № 2)
К., м. 11,5×16,5.

Подсолнух. Вариант № 3 (б., кар.)



ЭСКИЗ КОМПОЗИЦИИ (Вариант № 3)
К., м. 7×8.

ЭСКИЗ КОМПОЗИЦИИ (Вариант № 4)
Х., м. 29×31.

ЭСКИЗ КОМПОЗИЦИИ (Вариант № 5)
Х., м. 27×32.

ЭСКИЗ КОМПОЗИЦИИ (Вариант № 6)
Б., м. 31×33.

ЭСКИЗ КОМПОЗИЦИИ (Вариант № 7)
Б., гуашь. 58×54.

Подсолнух. Вариант № 6 (к., м.)



ЭСКИЗ КОМПОЗИЦИИ (Вариант № 8)
Б., м. 59×72.

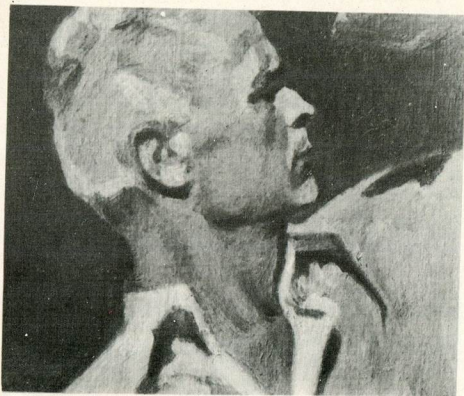
ПОДСОЛНУХ. (Вариант № 1)
К., м. 20×11.

ПОДСОЛНУХ. (Вариант № 2)
К., м. 7,5×8.

ПОДСОЛНУХ. (Вариант № 3)
К., м. 16×17.

ПОДСОЛНУХ. (Вариант № 4).
Б., м. 25×23.

Портрет Довженко (х. на к., м.)



ПОДСОЛНУХ. (Вариант № 5)
Х., м. 57,5×57,5.

ПОДСОЛНУХ. (Вариант № 6)
К., м. 32,5×38.

ПОДСОЛНУХ. (Вариант № 7)
Х. на к., м. 48×33.

ПОДСОЛНУХ. (Вариант № 8)
Х. на к., м. 38,5×38,5.

ПОДСОЛНУХ. (Вариант № 9)
Б., м. 12×12,5.

Вариант картины «Довженко» (х., м.)



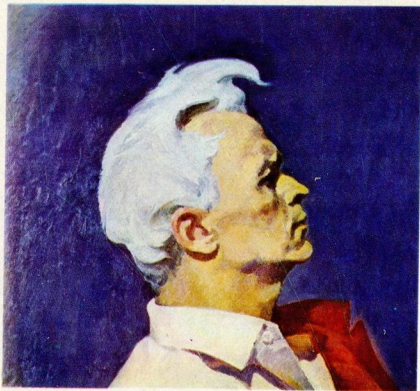
ЭСКИЗ КОМПОЗИЦИИ.
Б., гуашь. 70×95.

ЭСКИЗ КОМПОЗИЦИИ.
Б., гуашь. 55×75.

**ЭСКИЗЫ ОКОНЧАТЕЛЬНОГО
ВАРИАНТА КАРТИНЫ**

ЭСКИЗ К КАРТИНЕ «ДОВЖЕНКО»
Х., м. 96×86.

Портрет Довженко (х., м.)



ЭСКИЗ К КАРТИНЕ «ДОВЖЕНКО
С ПОДСОЛНУХОМ И РАДУГОЙ»
Х., м. 84×149.

ЭСКИЗ К КАРТИНЕ «ДОВЖЕНКО»
(ДОВЖЕНКО НА ФОНЕ РЕКИ И НЕБА)
Б., м. 55×64.

ПОРТРЕТ ДОВЖЕНКО.
Х., м. 77×84.

ПОРТРЕТ ДОВЖЕНКО.
Х. на к., м. 57,5×57,5.

Этюд руки (х., м.)



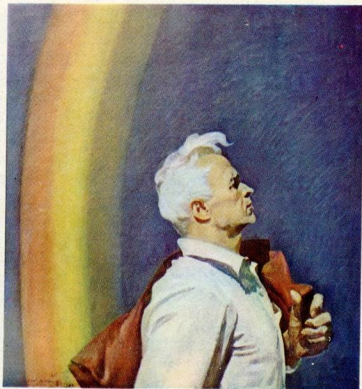
ПОРТРЕТ ДОВЖЕНКО.
Х. на к., м. 39,5×49.

ЭТЮД РУКИ.
Х., м. 28×30.

ВАРИАНТ КАРТИНЫ «ДОВЖЕНКО».
Х., м. 170×160.

ДОВЖЕНКО. 1972—75.
Х., м. 171×160.

Довженко (х., м.)



Принятые сокращения:

б. — бумага,
к. — картон,
кэр. — карандаш,
м. — масло,
х. — холст,
цв. — цветной.

Все размеры работ даны в сантиметрах в свету.
Первая цифра обозначает высоту.

Заслуженный деятель искусств УССР

Святослав Божий.

Путь к картине. Живопись, графика,

Каталог выставки.

Составитель Виталий Алексеевич Абрамов

Редактор Н. А. Маковец
Художник В. Т. Миненко
Худож.-техн. редактор И. В. Краснокутская
Корректор Л. Ф. Деслотова

Сдано в набор 25.10.88. Подписано к печати 26.07.89.
Формат 60×90/32. Бумага мелованная. Гарнитура лит-
ратурная. Печать офсетная. Услов. печ. л. 144. Услов.
кр.-отг. 3.03. Уч.-изд. л. 1.2. Тираж 300 экз. Изд. № 374.
Заказ 4046. Заказное. Цена 50 к. Облполиграфиздат.
270001. Одесса, ул. Пушкинская, 19. Книжная фабрика
РПО «Полиграфкига». 270008. Одесса, ул. Дзержин-
ского, 24.

50 к.

